



AJDAL
جدة JEDDAH





0112386090

0533192233

0533182233

info@rawasi-sa.com

بِسْمِ اللَّهِ الرَّحْمَنِ الرَّحِيمِ





عِشْ مَسْتَقْبِلَ
جَدَّةَ





المقدمة

نفخر بكوننا شركة سعودية تأسست منذ أكثر من خمسة عشر عام على أيدي خبراء في مجالات العقار والعمارة والهندسة والمقاولات وتخصصت في إنشاء وتطوير وتسويق المشاريع العقارية والتجارية والصناعية. وبذلك أصبحنا واحدة من أفضل الشركات العقارية في المملكة العربية السعودية؛ حيث نقوم بتزويد عملائنا من الأفراد والشركات بمجموعة متكاملة من الخدمات والحلول العقارية والاستشارية.

- انطلاقاً من رؤيتنا بأن نكون بوابة عقارية رائدة واحترافية في صناعة التطوير العقاري وتقديم الخدمات العقارية في المملكة.
- وإيماناً منا برسالتنا ببناء شراكة حقيقية وطويلة الأمد مع المجتمع من خلال إنتاج وتطوير مشاريع عقارية متنوعة.
- وتحقيقاً لأهم أهدافنا بالمساهمة في التنمية العمرانية من خلال مشاريع عقارية متميزة.

نفخر بتقديم أحد أفضل مشروعاتنا

AJDAL
جدة JEDDAH





جدة.. تاريخ حافل

هذه المدينة النابضة بالحياة فكل ما فيها يحكي قصتها، بدأ بمواقعها الأثرية ومساجدها التاريخية مروراً بأسواقها وحرارتها الشعبية وصولاً لأكلاتها الشهية التي تعكس تنوع نسيجها السكاني وثراء ثقافته. فجدة بمثابة متحفاً مفتوحاً يروي تاريخها الحافل للأجيال.

استمدت جدة أهميتها التاريخية والاقتصادية الكبيرة من موقعها الجغرافي المتميز على البحر الأحمر فأصبحت البوابة التجارية للمملكة والمنفذ الخارجي لها؛ فهي العاصمة الاقتصادية والسياحية للسعودية، ومركزاً محورياً للمال والأعمال. ثم أن جدة هي الموطئ الأول لزوار بيت الله الحرام، والمعبر للحرمين الشريفين مما جعلها قبلة المعتمرين، الحجاج، السياح والتجار.

عاشت جدة نهضة صناعية كبيرة في جميع المجالات التجارية والخدمية، واحتضنت المرافق والمنشآت السياحية المتطورة كالفنادق، الشقق المفروشة، المنتجعات، المطاعم، المراكز الترفيهية والأسواق التجارية.

**لكن قصة جدة لن تقف هنا؛ ولم تنته بعد
فصفحات جديدة ما زالت تدون في حاضر جدة ومستقبلها**



جدة.. منجم فرص لا ينضب

نظرا إلى مكانة جدة الاقتصادية والتاريخية فإنها تلقى دوما اهتمام كبير من قبل القيادة في المملكة العربية السعودية حيث تشهد تطورا ملحوظا يليق بهذه المكانة المعروفة منذ القدم ويتمشى مع أهداف رؤية المملكة، حيث ترتبط بها ارتباطا وثيقا، مثل:

برنامج الإسكان



يهدف إلى تقديم حلول سكنية للأسر السعودية تساعدهم على تملك المنازل المناسبة أو الانتفاع بها وفق احتياجاتهم وقدراتهم المادية. يحرص البرنامج على تفادي التمويل المباشر لإنشاء الوحدات والمجمعات السكنية، والاستفادة من القطاع الخاص، ودعمه بالحلول التمويلية لتمكين الأسر السعودية من الحصول على مساكن ملائمة، وزيادة نسبة تملكها إلى 60%.

برنامج خدمة ضيوف الرحمن



يسعى إلى زيادة الطاقة الاستيعابية لمنظومة الخدمات المقدمة لضيوف الرحمن والارتقاء بها، إثراء الرحلة الدينية والتجربة الثقافية وعكس الصورة المشرفة والحضارية للمملكة في خدمة الحرمين الشريفين. ويعمل البرنامج مع شركاء النجاح للتطوير وتحسين اقتصاديات المنظومة وتوفير الفرص والممكنات للقطاع الخاص.

برنامج جودة الحياة



يعمل على تطوير أنماط الحياة من خلال تفعيل مشاركة الأفراد في الأنشطة الترفيهية، الرياضية والثقافية. كما يعمل على تحسين البنية التحتية من خلال الارتقاء بالخدمات والبنية التحتية، النقل، الإسكان، التصميم الحضري، البيئة، الفرص الاقتصادية والتعليمية، الأمن والبيئة الاجتماعية.





أجدال.. مستقبل جدة الواعد

على مساحة تتجاوز مليون متر مربع، سيكون أهل جدة على موعد مع المشروع الفريد من نوعه «مشروع أجدال جدة»، يقع أجدال جدة في منطقة التعاون جنوب المدينة؛ بإطلالة فخمة على وادي فاطمة، وما يمثله مشروع أجدال جدة فهو بمثابة ترس في آلة مشروعات ضخمة تعمل جميعا من أجل تطوير جدة وتحسين جودة الحياة فيها.

يتكون أجدال جدة من 621 قطعة سكنية متوفرة بأحجام وتصاميم داخلية متنوعة تناسب الاحتياجات المختلفة للسكان وموزعة على عمائر يتراوح ارتفاعها ما بين 4 و 5 طوابق، بالإضافة إلى 88 قطعة سكنية تجارية.

يقدم أجدال جدة مجمع سكني عصري، راق ومتكامل من حيث تنوع المرافق وشمولية الخدمات لتتناسب مع احتياجات الأسرة السعودية وتوفر لها الاكتفاء الذاتي مثل المساجد، الحدائق، السوق التجاري، المدارس والخدمات الحكومية وبذلك لن يذهب سكان أجدال بعيدا فكل ما يحتاجون إليه على بعد خطوات منهم مما يجعل الحياة أكثر سلاسة وروعة.



مكان يليق بالمقام





كيف يحقق أجدال جدة أهداف رؤية 2030

رؤية
2030
المملكة العربية السعودية
KINGDOM OF SAUDI ARABIA



AJDAL
جدة JEDDAH



تقديم خيارات متعددة
من الوحدات السكنية
التي تناسب قطاعا
كبيراً من الراغبين
في الشراء.



تحسين جودة الحياة من خلال تقديم مجتمع مثالي
تتخلله المساحات الخضراء مما يمكن الساكنين من
ممارسة الرياضة والحفاظ على الصحة العامة.



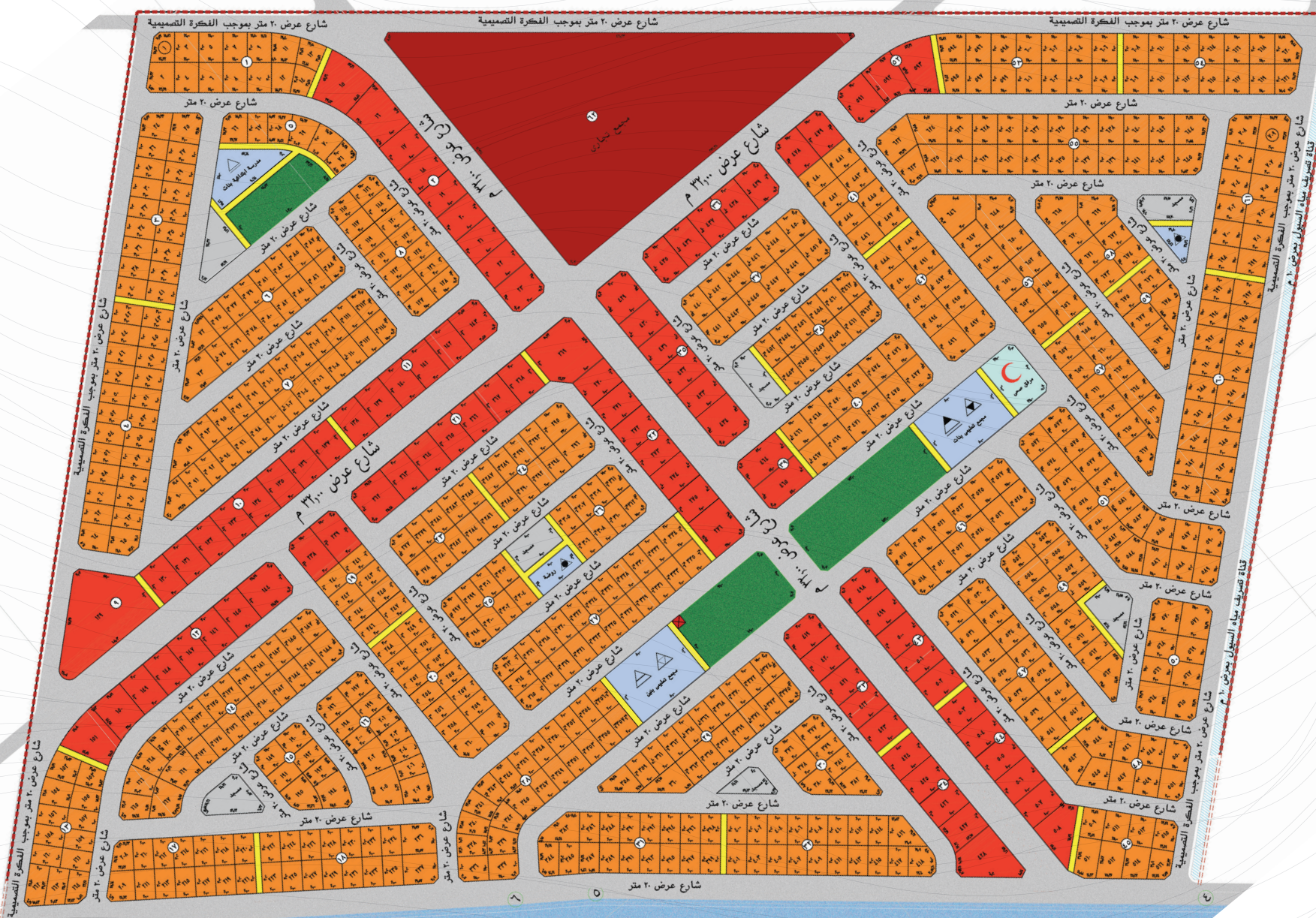
إثراء تجربة الزائرين
لمدينة جدة وعكس
الصورة المشرقة
والحضارية للمملكة.



الارتقاء بالخدمات
والبنية التحتية
والنقل، والإسكان
والتصميم الحضري
والبيئة في مدينة جدة.



زيادة حجم المعروض
من الوحدات العقارية.



شارع عرض ٢٠ متر بموجب الفكرة التصميمية

شارع عرض ٢٠ متر بموجب الفكرة التصميمية

شارع عرض ٢٠ متر بموجب الفكرة التصميمية

شارع عرض ٢٠ متر

شارع عرض ٢٠ متر

شارع عرض ٢٠ متر بموجب الفكرة التصميمية

شارع عرض ٢٠ متر بموجب الفكرة التصميمية

شارع عرض ٢٠ متر

شارع عرض ٢٠ متر

شارع عرض ٢٠ متر

شارع عرض ٢٠ متر

شارع عرض ٢٠ متر

شارع عرض ٢٠ متر

شارع عرض ٢٠ متر

شارع عرض ٢٠ متر

شارع عرض ٢٠ متر

شارع عرض ٢٠ متر

شارع عرض ٢٠ متر

شارع عرض ٢٠ متر

شارع عرض ٢٠ متر

شارع عرض ٢٠ متر بموجب الفكرة التصميمية

شارع عرض ٢٠ متر بموجب الفكرة التصميمية

شارع عرض ٢٠ متر

شارع عرض ٢٠ متر

شارع عرض ٢٠ متر

شارع عرض ٢٠ متر

شارع عرض ٢٠ متر

شارع عرض ٢٠ متر

شارع عرض ٢٠ متر

شارع عرض ٢٠ متر

شارع عرض ٢٠ متر

شارع عرض ٢٠ متر

شارع عرض ٢٠ متر

شارع عرض ٢٠ متر

شارع عرض ٢٠ متر بموجب الفكرة التصميمية

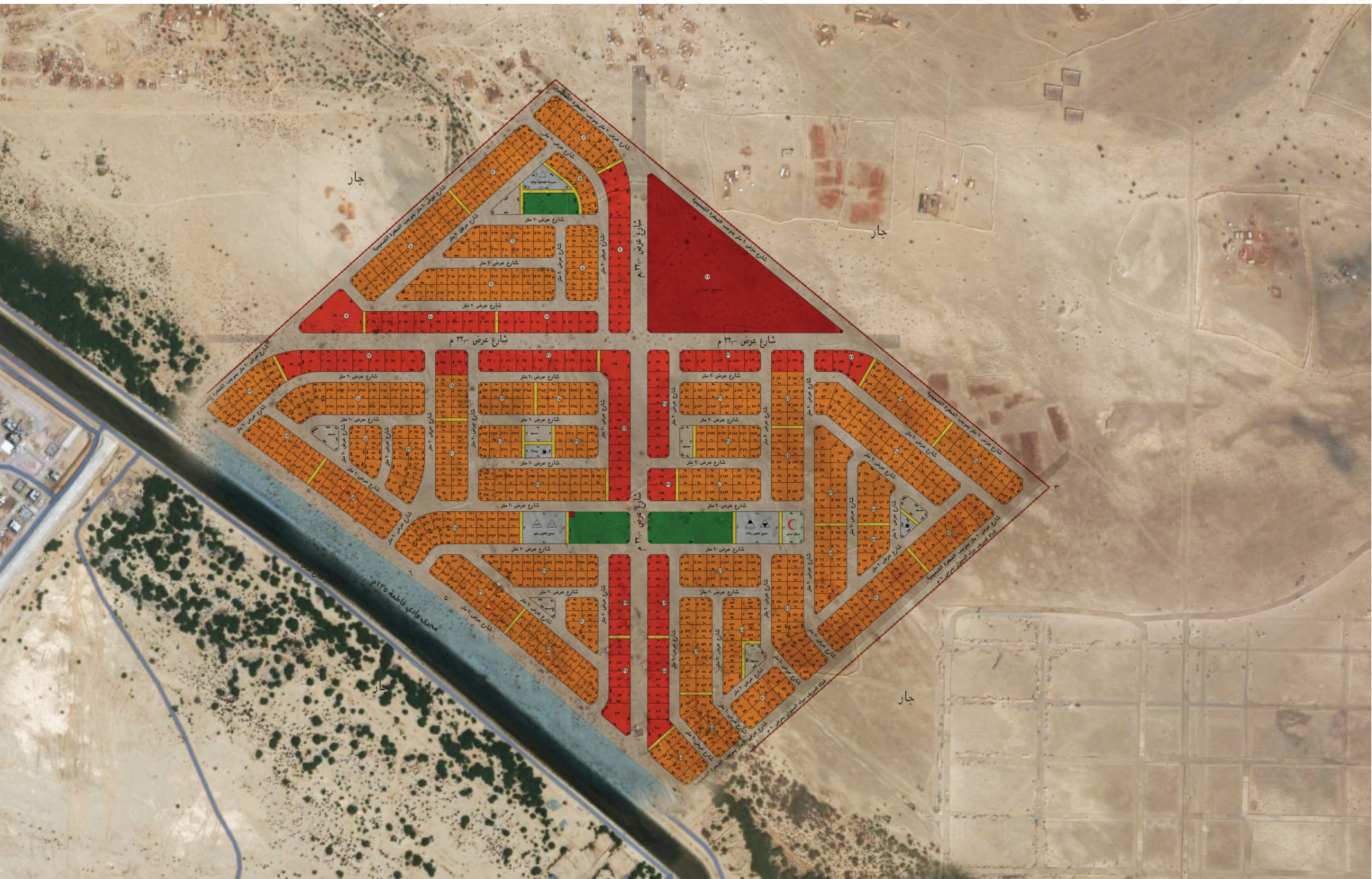
شارع عرض ٢٠ متر بموجب الفكرة التصميمية

مجرى وادي فاطمة ١٢٥م

شارع عرض ٢٠ متر

جار

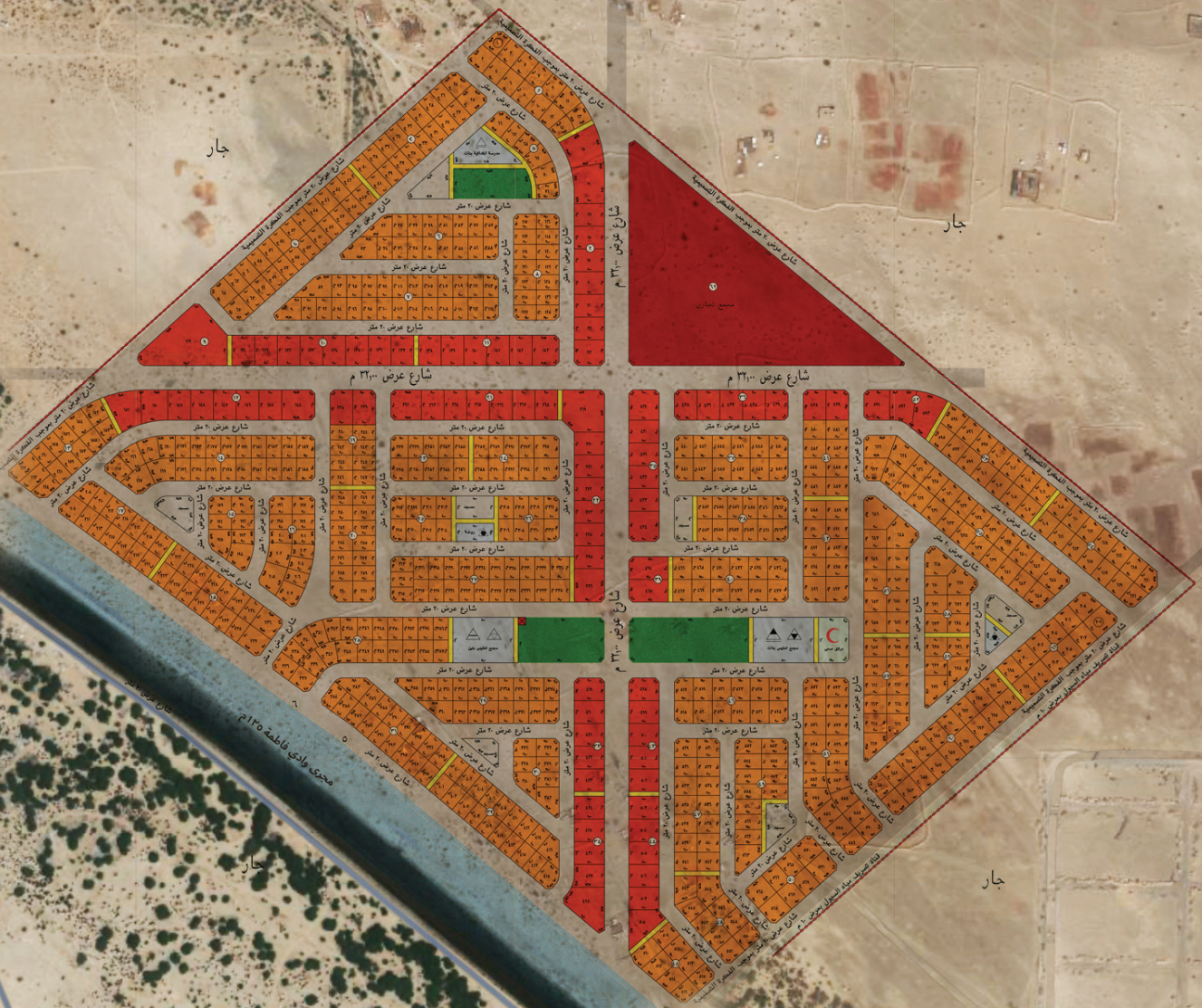
جار



جار

جار

جار



مجرى وادي قاطنة 140م

شارع عرض 2 متر

شارع عرض 2 متر

شارع عرض 3 متر

شارع عرض 2 متر

شارع عرض 2 متر

شارع عرض 2 متر

شارع عرض 2 متر

شارع عرض 2 متر

شارع عرض 2 متر

شارع عرض 2 متر

شارع عرض 2 متر

شارع عرض 2 متر

شارع عرض 2 متر

شارع عرض 2 متر

شارع عرض 2 متر

شارع عرض 2 متر

شارع عرض 2 متر

شارع عرض 2 متر

شارع عرض 2 متر

شارع عرض 2 متر

شارع عرض 2 متر

شارع عرض 2 متر

شارع عرض 2 متر

شارع عرض 2 متر

شارع عرض 2 متر

شارع عرض 2 متر

شارع عرض 2 متر

شارع عرض 2 متر

شارع عرض 2 متر

شارع عرض 2 متر

شارع عرض 2 متر

شارع عرض 2 متر

شارع عرض 2 متر

شارع عرض 2 متر

شارع عرض 2 متر

شارع عرض 2 متر

شارع عرض 2 متر

شارع عرض 2 متر

شارع عرض 2 متر

شارع عرض 2 متر

شارع عرض 2 متر

شارع عرض 2 متر

شارع عرض 2 متر

شارع عرض 2 متر

شارع عرض 2 متر

شارع عرض 2 متر

شارع عرض 2 متر

شارع عرض 2 متر

شارع عرض 2 متر

شارع عرض 2 متر

شارع عرض 2 متر

شارع عرض 2 متر

شارع عرض 2 متر

شارع عرض 2 متر

شارع عرض 2 متر

شارع عرض 2 متر

شارع عرض 2 متر

شارع عرض 2 متر

شارع عرض 2 متر

شارع عرض 2 متر

شارع عرض 2 متر

شارع عرض 2 متر

شارع عرض 2 متر

شارع عرض 2 متر

شارع عرض 2 متر

شارع عرض 2 متر

شارع عرض 2 متر

شارع عرض 2 متر

شارع عرض 2 متر

شارع عرض 2 متر

شارع عرض 2 متر

شارع عرض 2 متر

شارع عرض 2 متر

شارع عرض 2 متر

شارع عرض 2 متر

شارع عرض 2 متر

شارع عرض 2 متر

شارع عرض 2 متر

شارع عرض 2 متر

شارع عرض 2 متر

شارع عرض 2 متر

شارع عرض 2 متر

شارع عرض 2 متر

شارع عرض 2 متر

شارع عرض 2 متر

شارع عرض 2 متر

شارع عرض 2 متر

شارع عرض 2 متر

شارع عرض 2 متر

شارع عرض 2 متر

شارع عرض 2 متر

شارع عرض 2 متر

شارع عرض 2 متر

شارع عرض 2 متر

شارع عرض 2 متر

شارع عرض 2 متر

شارع عرض 2 متر

شارع عرض 2 متر

شارع عرض 2 متر

شارع عرض 2 متر

شارع عرض 2 متر

شارع عرض 2 متر

شارع عرض 2 متر

شارع عرض 2 متر

شارع عرض 2 متر

شارع عرض 2 متر

شارع عرض 2 متر

شارع عرض 2 متر

شارع عرض 2 متر

شارع عرض 2 متر

شارع عرض 2 متر

شارع عرض 2 متر

شارع عرض 2 متر

شارع عرض 2 متر

شارع عرض 2 متر

حلول عصرية لمشكلات مستعصية

يسهم مشروع أجدال في حل العديد من المشكلات التي يواجهها سكان جدة ويقدم حلولاً جذرية لها.

باعتماد المشروع
على بنية تحتية قوية.



مع توافر الخدمات والمرافق الشاملة داخل أجدال جدة لن يضطر
السكان إلى الخروج كثيراً؛ مما يقلل مشكلة الازدحام المروري.





سكني تجاري

عمائر سكنية تجارية تتكون من خمسة طوابق.





رقم البلوك	مساحة البلوك من المخطط	المساحة بالمتر 2	رقم القطعة
21	8786.37	1586.37	262
		1200.00	263
		1200.00	264
		1200.00	265
		1200.00	266
		1200.00	267
		1200.00	268

رقم البلوك	مساحة البلوك من المخطط	المساحة بالمتر 2	رقم القطعة
12	11070.49	1724.72	144
		1200.00	145
		1200.00	146
		1200.00	147
		1200.00	148
		1200.00	149
		1478.57	150
		1867.20	151

رقم البلوك	مساحة البلوك من المخطط	المساحة بالمتر 2	رقم القطعة
11	7392.96	1200.00	138
		1200.00	139
		1200.00	140
		1200.00	141
		1200.00	142
		1392.96	143

رقم البلوك	مساحة البلوك من المخطط	المساحة بالمتر 2	رقم القطعة
9	6320.84	6320.84	129

رقم البلوك	مساحة البلوك من المخطط	المساحة بالمتر 2	رقم القطعة
2	12774.76	2178.08	15
		2061.68	16
		1200.00	17
		1200.00	18
		1200.00	19
		1200.00	20
		1200.00	21
		1200.00	22
		1335.00	23

رقم البلوك	مساحة البلوك من المخطط	المساحة بالمتر 2	رقم القطعة
10	9600	1200.00	130
		1200.00	131
		1200.00	132
		1200.00	133
		1200.00	134
		1200.00	135
		1200.00	136
		1200.00	137

رقم البلوك	مساحة البلوك من المخطط	المساحة بالمتر 2	رقم القطعة
36	5950	1175.00	435
		1200.00	436
		1200.00	437
		1200.00	438
		1175.00	439

رقم البلوك	مساحة البلوك من المخطط	المساحة بالمتر 2	رقم القطعة
35	7950	1575.00	429
		1200.00	430
		1200.00	431
		1200.00	432
		1200.00	433
		1575.00	434

رقم البلوك	مساحة البلوك من المخطط	المساحة بالمتر 2	رقم القطعة
34	7097.4	1200.00	424
		1200.00	425
		1200.00	426
		1219.92	427
		2277.48	428

رقم البلوك	مساحة البلوك من المخطط	المساحة بالمتر 2	رقم القطعة
33	5975	1175.00	419
		1200.00	420
		1200.00	421
		1200.00	422
		1200.00	423

رقم البلوك	مساحة البلوك من المخطط	المساحة بالمتر 2	رقم القطعة
22	11927.12	2968.25	269
		1200.00	270
		1200.00	271
		1200.00	272
		1200.00	273
		1200.00	274
		1200.00	275
		1758.87	276

رقم البلوك	مساحة المركز التجاري
62	55,632

رقم البلوك	مساحة البلوك من المخطط	المساحة بالمتر 2	رقم القطعة
52	4525.36	1335.00	591
		1394.79	592
		1795.57	593

رقم البلوك	مساحة البلوك من المخطط	المساحة بالمتر 2	رقم القطعة
44	7533.25	1200.00	503
		1200.00	504
		1200.00	505
		1200.00	506
		1200.00	507
		1533.25	508

رقم البلوك	مساحة البلوك من المخطط	المساحة بالمتر 2	رقم القطعة
43	5975	1175.00	498
		1200.00	499
		1200.00	500
		1200.00	501
		1200.00	502

رقم البلوك	مساحة البلوك من المخطط	المساحة بالمتر 2	رقم القطعة
39	3095	1547.50	464
		1547.50	465



سكني

عمائر سكنية تتكون من أربعة طوابق.





رقم البلوك	مساحة البلوك من المخطط	المساحة بالمتر 2	رقم القطعة
7	16241.02	1053.24	89
		812.78	90
		600.00	91
		600.00	92
		600.00	93
		600.00	94
		600.00	95
		600.00	96
		600.00	97
		600.00	98
		600.00	99
		600.00	100
		600.00	101
		600.00	102
		600.00	103
		600.00	104
		600.00	105
		600.00	106
		600.00	107
		600.00	108
		600.00	109
600.00	110		
600.00	111		
600.00	112		
587.50	113		
587.50	114		

رقم البلوك	مساحة البلوك من المخطط	المساحة بالمتر 2	رقم القطعة
5	4089.27	1200.00	66
		1200.00	67
		1200.00	68
		1200.00	69
		1200.00	70
		1392.96	71

رقم البلوك	مساحة البلوك من المخطط	المساحة بالمتر 2	رقم القطعة
6	10928.85	791.30	72
		1162.55	73
		600.00	74
		600.00	75
		600.00	76
		600.00	77
		600.00	78
		600.00	79
		600.00	80
		600.00	81
		600.00	82
		600.00	83
		600.00	84
		600.00	85
		600.00	86
		587.50	87
		587.50	88

رقم البلوك	مساحة البلوك من المخطط	المساحة بالمتر 2	رقم القطعة
4	14756.98	600.00	42
		600.00	43
		600.00	44
		600.00	45
		600.00	46
		600.00	47
		600.00	48
		600.00	49
		600.00	50
		600.00	51
		600.00	52
		600.00	53
		600.00	54
		600.00	55
		600.00	56
		600.00	57
		600.00	58
		600.00	59
		600.00	60
		600.00	61
		600.00	62
		600.00	63
		794.25	64
		762.73	65

رقم البلوك	مساحة البلوك من المخطط	المساحة بالمتر 2	رقم القطعة
3	11236.65	751.37	24
		885.28	25
		600.00	26
		600.00	27
		600.00	28
		600.00	29
		600.00	30
		600.00	31
		600.00	32
		600.00	33
		600.00	34
		600.00	35
		600.00	36
		600.00	37
		600.00	38
		600.00	39
		600.00	40
		600.00	41

رقم البلوك	مساحة البلوك من المخطط	المساحة بالمتر 2	رقم القطعة
1	9779.06	650.34	1
		784.25	2
		720.00	3
		720.00	4
		720.00	5
		720.00	6
		720.00	7
		720.00	8
		718.37	9
		720.00	10
		749.33	11
		635.62	12
		652.04	13
		549.11	14

رقم البلوك	مساحة البلوك من المخطط	المساحة بالمتر 2	رقم القطعة
18	10449.28	600.00	222
		600.00	223
		600.00	224
		600.00	225
		600.00	226
		600.00	227
		600.00	228
		600.00	229
		600.00	230
		600.00	231
		600.00	232
		600.00	233
		600.00	234
		600.00	235
		1024.64	236
		1024.64	237

رقم البلوك	مساحة البلوك من المخطط	المساحة بالمتر 2	رقم القطعة
17	8583.85	598.24	208
		785.61	209
		600.00	210
		600.00	211
		600.00	212
		600.00	213
		600.00	214
		600.00	215
		600.00	216
		600.00	217
		600.00	218
		600.00	219
		600.00	220
		600.00	221

رقم البلوك	مساحة البلوك من المخطط	المساحة بالمتر 2	رقم القطعة
15	5051.33	707.50	189
		707.50	190
		600.00	191
		600.00	192
		557.90	193
		947.85	194
		930.58	195

رقم البلوك	مساحة البلوك من المخطط	المساحة بالمتر 2	رقم القطعة
16	8093.82	707.50	196
		707.50	197
		600.00	198
		600.00	199
		533.13	200
		577.71	201
		882.35	202
		547.06	203
		547.06	204
		1039.41	205
		547.06	206
		805.04	207

رقم البلوك	مساحة البلوك من المخطط	المساحة بالمتر 2	رقم القطعة
14	15913.66	736.13	165
		743.01	166
		1010.68	167
		742.18	168
		998.24	169
		668.42	170
		600.00	171
		600.00	172
		600.00	173
		600.00	174
		600.00	175
		600.00	176
		600.00	177
		600.00	178
		600.00	179
		600.00	180
		600.00	181
		600.00	182
		600.00	183
		600.00	184
600.00	185		
600.00	186		
707.50	187		
707.50	188		

رقم البلوك	مساحة البلوك من المخطط	المساحة بالمتر 2	رقم القطعة
8	8350	587.50	115
		587.50	116
		600.00	117
		600.00	118
		600.00	119
		600.00	120
		600.00	121
		600.00	122
		600.00	123
		600.00	124
		600.00	125
		600.00	126
		587.50	127
		587.50	128

رقم البلوك	مساحة البلوك من المخطط	المساحة بالمتر 2	رقم القطعة
23	6155	677.50	277
		677.50	278
		600.00	279
		600.00	280
		600.00	281
		600.00	282
		600.00	283
		600.00	284
		600.00	285
		600.00	286

رقم البلوك	مساحة البلوك من المخطط	المساحة بالمتر 2	رقم القطعة
19	7535	1367.50	238
		1367.50	239
		600.00	240
		600.00	241
		600.00	242
		600.00	243
		600.00	244
		600.00	245
		600.00	246
		600.00	247

رقم البلوك	مساحة البلوك من المخطط	المساحة بالمتر 2	رقم القطعة
13	8574.3221	749.32	152
		594.37	153
		779.55	154
		658.12	155
		600.00	156
		600.00	157
		600.00	158
		600.00	159
		600.00	160
		600.00	161
		814.10	162
		743.06	163
		635.80	164



رقم البلوك	مساحة البلوك من المخطط	المساحة بالمتر 2	رقم القطعة
29	11213.15	743.37	358
		600.00	359
		894.78	360
		600.00	361
		600.00	362
		600.00	363
		600.00	364
		600.00	365
		600.00	366
		600.00	367
		600.00	368
		600.00	369
		600.00	370
		600.00	371
		600.00	372
		600.00	373
		587.50	374
		587.50	375

رقم البلوك	مساحة البلوك من المخطط	المساحة بالمتر 2	رقم القطعة
29	11213.15	743.37	358
		600.00	359
		894.78	360
		600.00	361
		600.00	362
		600.00	363
		600.00	364
		600.00	365
		600.00	366
		600.00	367
		600.00	368
		600.00	369
		600.00	370
		600.00	371
		600.00	372
		600.00	373
		587.50	374
		587.50	375

رقم البلوك	مساحة البلوك من المخطط	المساحة بالمتر 2	رقم القطعة
28	14025.01	737.50	336
		737.50	337
		635.80	338
		730.08	339
		611.98	340
		615.50	341
		674.91	342
		605.44	343
		662.56	344
		813.74	345
		600.00	346
		600.00	347
		600.00	348
		600.00	349
		600.00	350
		600.00	351
		600.00	352
		600.00	353
		600.00	354
		600.00	355
600.00	356		
600.00	357		

رقم البلوك	مساحة البلوك من المخطط	المساحة بالمتر 2	رقم القطعة
27	14135	587.50	313
		600.00	314
		587.50	315
		600.00	316
		600.00	317
		600.00	318
		600.00	319
		600.00	320
		600.00	321
		600.00	322
		600.00	323
		600.00	324
		600.00	325
		600.00	326
		600.00	327
		600.00	328
		600.00	329
		600.00	330
		600.00	331
		600.00	332
600.00	333		
780.00	334		
780.00	335		

رقم البلوك	مساحة البلوك من المخطط	المساحة بالمتر 2	رقم القطعة
24	6755	600.00	287
		600.00	288
		600.00	289
		600.00	290
		600.00	291
		600.00	292
		600.00	293
		600.00	294
		977.50	295
		977.50	296

رقم البلوك	مساحة البلوك من المخطط	المساحة بالمتر 2	رقم القطعة
25	4775	587.50	297
		587.50	298
		600.00	299
		600.00	300
		600.00	301
		600.00	302
		600.00	303
		600.00	304

رقم البلوك	مساحة البلوك من المخطط	المساحة بالمتر 2	رقم القطعة
26	4775	600.00	305
		600.00	306
		600.00	307
		600.00	308
		600.00	309
		600.00	310
		587.50	311
		587.50	312

رقم البلوك	مساحة البلوك من المخطط	المساحة بالمتر 2	رقم القطعة
41	8375	1187.50	478
		1187.50	479
		750.00	480
		750.00	481
		750.00	482
		750.00	483
		750.00	484
		750.00	485
		750.00	486
		750.00	487

رقم البلوك	مساحة البلوك من المخطط	المساحة بالمتر 2	رقم القطعة
38	7175	600.00	452
		600.00	453
		600.00	454
		600.00	455
		600.00	456
		600.00	457
		600.00	458
		600.00	459
		600.00	460
		600.00	461
		587.50	462
		587.50	463

رقم البلوك	مساحة البلوك من المخطط	المساحة بالمتر 2	رقم القطعة
37	8950	737.50	440
		737.50	441
		750.00	442
		750.00	443
		750.00	444
		750.00	445
		750.00	446
		750.00	447
		750.00	448
		750.00	449
		737.50	450
		737.50	451

رقم البلوك	مساحة البلوك من المخطط	المساحة بالمتر 2	رقم القطعة
32	11760.25	600.00	400
		600.00	401
		600.00	402
		600.00	403
		600.00	404
		600.00	405
		600.00	406
		600.00	407
		600.00	408
		600.00	409
		600.00	410
		600.00	411
		600.00	412
		600.00	413
		600.00	414
		600.00	415
		793.79	416
		600.00	417
766.46	418		

رقم البلوك	مساحة البلوك من المخطط	المساحة بالمتر 2	رقم القطعة
30	4922.17	707.50	376
		707.50	377
		600.00	378
		600.00	379
		774.61	380
		600.00	381
		932.56	382

رقم البلوك	مساحة البلوك من المخطط	المساحة بالمتر 2	رقم القطعة
45	6098.24	674.76	509
		874.02	510
		750.00	511
		915.52	512
		750.00	513
		822.88	514
		662.26	515
		648.80	516

رقم البلوك	مساحة البلوك من المخطط	المساحة بالمتر 2	رقم القطعة
42	8015	750.00	488
		750.00	489
		750.00	490
		750.00	491
		750.00	492
		750.00	493
		750.00	494
		750.00	495
		1007.50	496
		1007.50	497

رقم البلوك	مساحة البلوك من المخطط	المساحة بالمتر 2	رقم القطعة
40	9095	750.00	466
		750.00	467
		750.00	468
		750.00	469
		750.00	470
		750.00	471
		750.00	472
		750.00	473
		750.00	474
		750.00	475
		797.50	476
		797.50	477

رقم البلوك	مساحة البلوك من المخطط	المساحة بالمتر 2	رقم القطعة
31	10611.04	887.18	383
		672.47	384
		642.56	385
		600.00	386
		608.83	387
		600.00	388
		600.00	389
		600.00	390
		600.00	391
		600.00	392
		600.00	393
		600.00	394
		600.00	395
		600.00	396
		600.00	397
		600.00	398
		600.00	399



رقم البلوك	مساحة البلوك من المخطط	المساحة بالمتر 2	رقم القطعة
53	10480.64	812.13	594
		668.51	595
		750.00	596
		750.00	597
		750.00	598
		750.00	599
		750.00	600
		750.00	601
		750.00	602
		750.00	603
		750.00	604
		750.00	605
		750.00	606
		750.00	607

رقم البلوك	مساحة البلوك من المخطط	المساحة بالمتر 2	رقم القطعة
50	8678.27	959.15	564
		959.14	565
		750.00	566
		750.00	567
		750.00	568
		750.00	569
		989.14	570
		989.14	571

رقم البلوك	مساحة البلوك من المخطط	المساحة بالمتر 2	رقم القطعة
48	7339.72	990.49	543
		1098.01	544
		775.37	545
		750.85	546
		750.00	547
		750.00	548
		750.00	549
		737.50	550
		737.50	551

رقم البلوك	مساحة البلوك من المخطط	المساحة بالمتر 2	رقم القطعة
47	10475	737.50	529
		737.50	530
		750.00	531
		750.00	532
		750.00	533
		750.00	534
		750.00	535
		750.00	536
		750.00	537
		750.00	538
		750.00	539
		750.00	540
		750.00	541
		750.00	542

رقم البلوك	مساحة البلوك من المخطط	المساحة بالمتر 2	رقم القطعة
46	8950	737.50	517
		737.50	518
		750.00	519
		750.00	520
		750.00	521
		750.00	522
		750.00	523
		750.00	524
		750.00	525
		750.00	526
		737.50	527
737.50	528		

رقم البلوك	مساحة البلوك من المخطط	المساحة بالمتر 2	رقم القطعة
51	14234.99	737.50	572
		737.50	573
		750.00	574
		750.00	575
		750.00	576
		750.00	577
		750.00	578
		750.00	579
		750.00	580
		750.00	581
		617.95	582
		692.94	583
		924.00	584
		775.75	585
		774.35	586
		750.00	587
		750.00	588
		737.50	589
		737.50	590

رقم البلوك	مساحة البلوك من المخطط	المساحة بالمتر 2	رقم القطعة
49	8678.27	687.50	552
		687.50	553
		700.00	554
		700.00	555
		700.00	556
		700.00	557
		700.00	558
		700.00	559
		700.00	560
		700.00	561
		700.00	562
		1003.27	563

رقم البلوك	مساحة البلوك من المخطط	المساحة بالمتر 2	رقم القطعة
60	13428.81	714.40	680
		714.41	681
		750.00	682
		750.00	683
		750.00	684
		750.00	685
		750.00	686
		750.00	687
		750.00	688
		750.00	689
		750.00	690
		750.00	691
		750.00	692
		750.00	693
		750.00	694
		750.00	695
		750.00	696
		750.00	697

رقم البلوك	مساحة البلوك من المخطط	المساحة بالمتر 2	رقم القطعة
58	6127.04	1210.09	668
		1166.95	669
		750.00	670
		750.00	671
		750.00	672
		750.00	673
		750.00	674

رقم البلوك	مساحة البلوك من المخطط	المساحة بالمتر 2	رقم القطعة
59	4211.86	750.00	675
		750.00	676
		750.00	677
		958.28	678
		1003.58	679

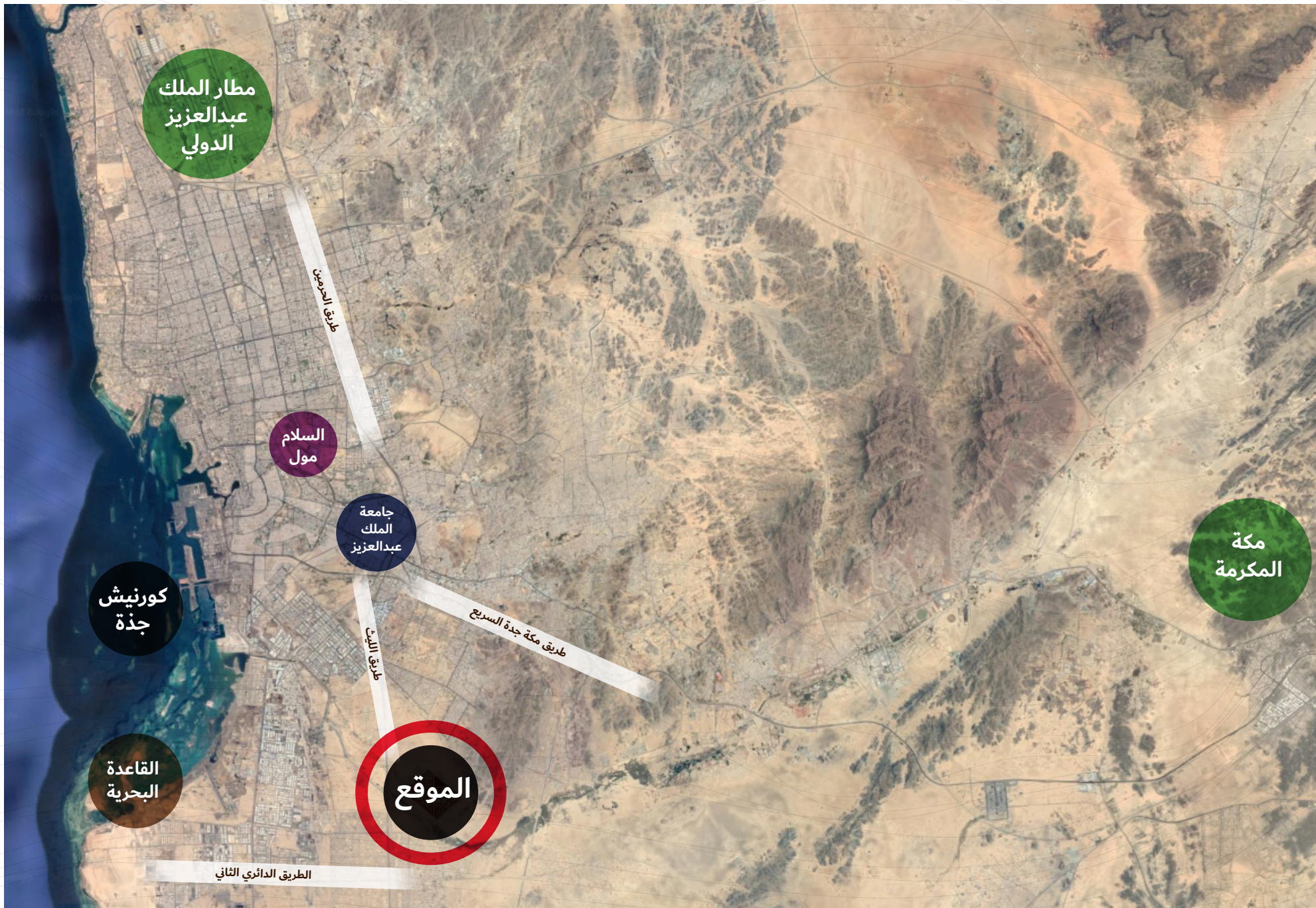
رقم البلوك	مساحة البلوك من المخطط	المساحة بالمتر 2	رقم القطعة
61	9513.36	750.00	698
		750.00	699
		750.00	700
		750.00	701
		750.00	702
		750.00	703
		750.00	704
		750.00	705
		750.00	706
		750.00	707
		935.38	708
		1077.98	709

رقم البلوك	مساحة البلوك من المخطط	المساحة بالمتر 2	رقم القطعة	
56	10222.24	1447.00	646	
		750.00	647	
		1305.24	648	
		840.00	649	
		840.00	650	
		840.00	651	
		840.00	652	
		840.00	653	
		840.00	654	
		840.00	655	
		840.00	656	

رقم البلوك	مساحة البلوك من المخطط	المساحة بالمتر 2	رقم القطعة	
57	8428.54	750.00	657	
		750.00	658	
		750.00	659	
		750.00	660	
		750.00	661	
		750.00	662	
		750.00	663	
		750.00	664	
		750.00	665	
		821.30	666	
		857.24	667	

رقم البلوك	مساحة البلوك من المخطط	المساحة بالمتر 2	رقم القطعة
55	18989.57	1121.01	622
		797.60	623
		1042.00	624
		718.59	625
		750.00	626
		750.00	627
		750.00	628
		750.00	629
		750.00	630
		750.00	631
		750.00	632
		750.00	633
		750.00	634
		750.00	635
		750.00	636
		750.00	637
		750.00	638
		750.00	639
		750.00	640
		750.00	641
		750.00	642
750.00	643		
976.48	644		
833.89	645		

رقم البلوك	مساحة البلوك من المخطط	المساحة بالمتر 2	رقم القطعة
54	10363.91	750.00	608
		750.00	609
		750.00	610
		750.00	611
		750.00	612
		750.00	613
		750.00	614
		750.00	615
		750.00	616
		750.00	617
		750.00	618
		750.00	619
		660.04	621



مطار الملك
عبدالعزیز
الدولي

مول
السلام

جامعة
الملك
عبدالعزیز

كورنيش
جدة

القاعدة
البحرية

الموقع

مكة
المكرمة

طريق الأمير محمد بن عبد العزيز

طريق النابت

طريق مكة جدة السريع

الطريق الدائري الثاني



ليس مشروعاً سكنياً فحسب، بل يحمل بعداً وطنياً مهماً يمثّل في تعزيز الأمن والاستقرار وتحسين جودة الحياة وتحويل منطقة جنوب جدة إلى واجهة معمارية حضارية.

Ajdal Jeddah is not only a residential project but also carries an important national dimension, which is to enhance security and stability, improve the quality of life and transform the south Jeddah area into an architectural marvel of civilization.

المطور والمسوق



مدير الصندوق

الإنماء للاستثمار
alinma investment





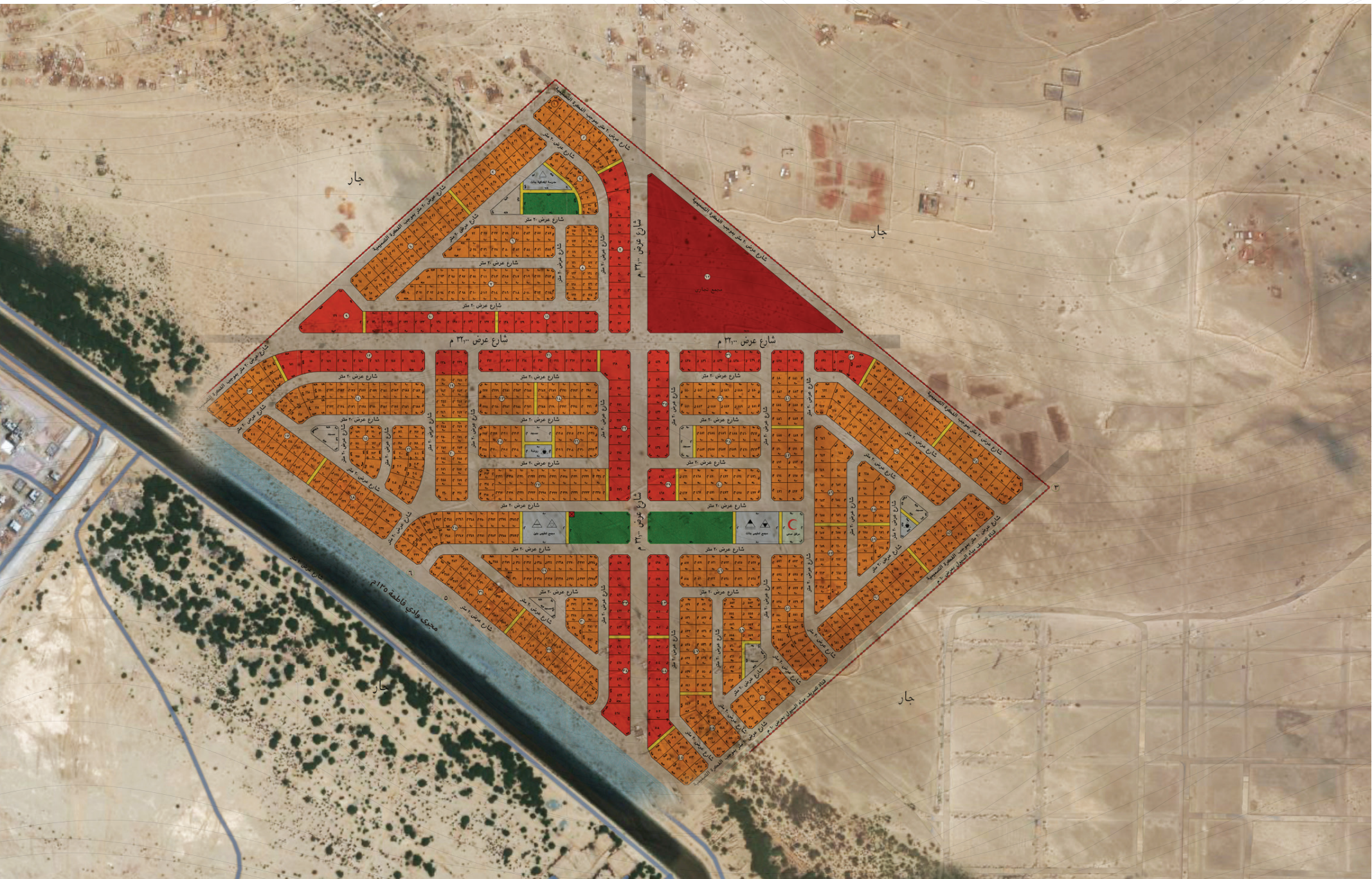


رفاهية المقر..

وروعة المنظر..

The luxury of the headquarters..

and the splendor of the view

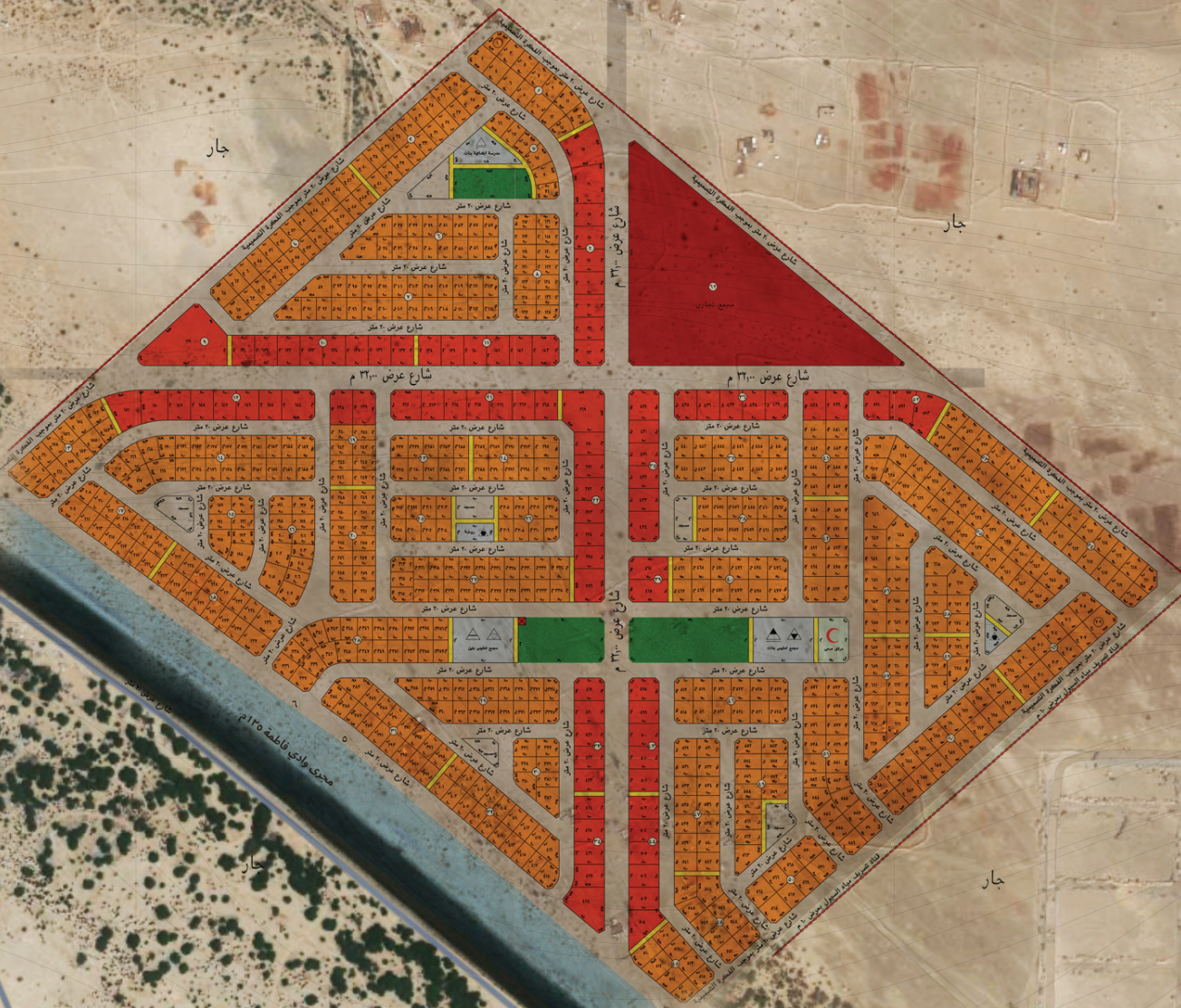


جار

جار

جار

جار



Block	Plot Number	Plot Area (sqm)	Plot Dimensions (m)
Block 1 (Top Left)	101	100	10x10
	102	100	10x10
	103	100	10x10
	104	100	10x10
Block 2 (Top Right)	201	100	10x10
	202	100	10x10
	203	100	10x10
	204	100	10x10
Block 3 (Middle Left)	301	100	10x10
	302	100	10x10
	303	100	10x10
	304	100	10x10
Block 4 (Middle Right)	401	100	10x10
	402	100	10x10
	403	100	10x10
	404	100	10x10
Block 5 (Bottom Left)	501	100	10x10
	502	100	10x10
	503	100	10x10
	504	100	10x10
Block 6 (Bottom Right)	601	100	10x10
	602	100	10x10
	603	100	10x10
	604	100	10x10



Modern solutions to intractable problems

The Ajdal project contributes to solving many of the problems faced by the residents of Jeddah and offers radical solutions.

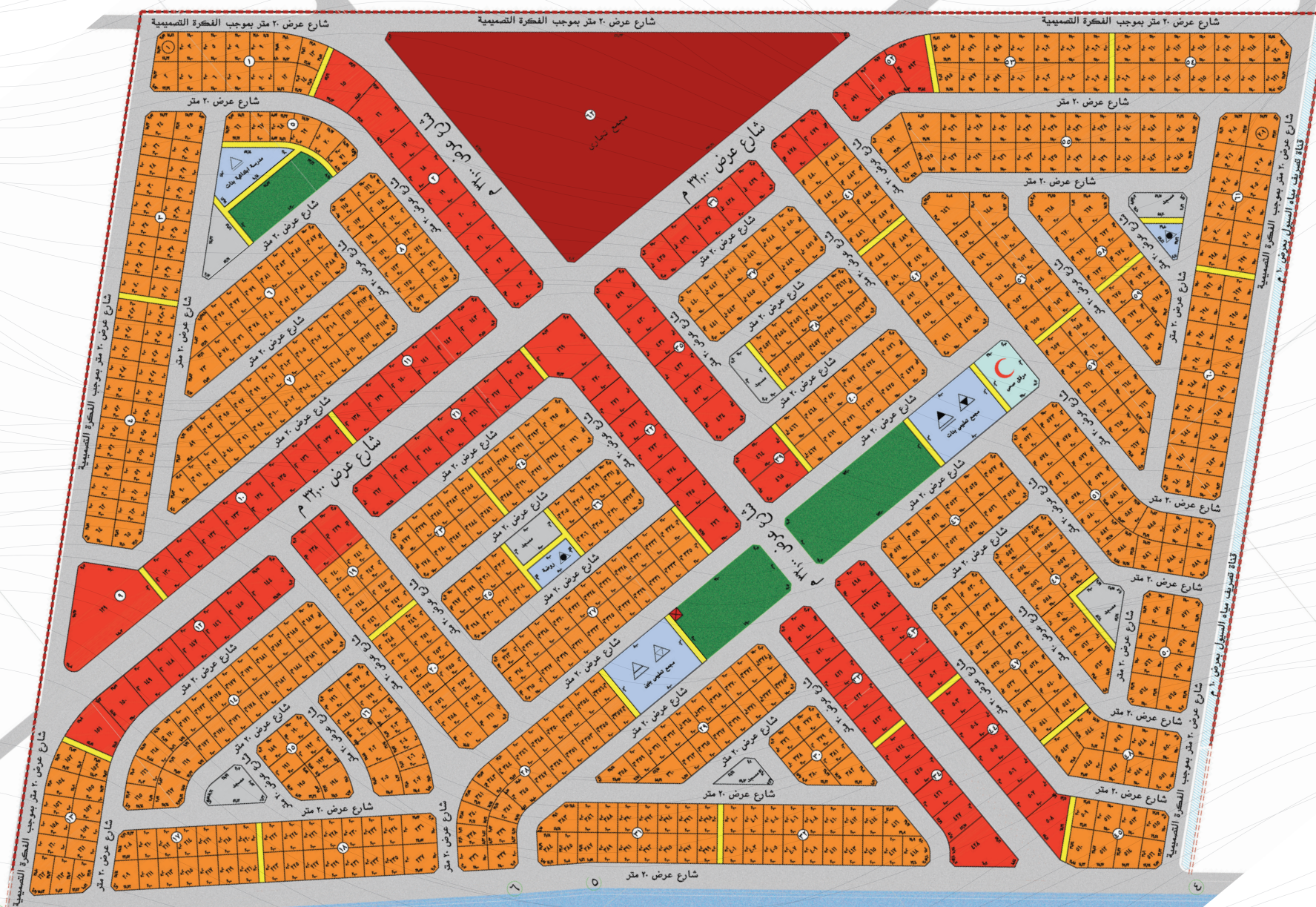


With the project relying on a strong infrastructure.



With the availability of comprehensive services and facilities within Ajdal Jeddah, residents will not have to go out much, which reduces the problem of traffic congestion.





شارع عرض 20 متر بموجب الفكرة التصميمية

شارع عرض 20 متر بموجب الفكرة التصميمية

شارع عرض 20 متر بموجب الفكرة التصميمية

شارع عرض 20 متر

شارع عرض 20 متر

شارع عرض 20 متر بموجب الفكرة التصميمية
قناة تصريف مياه السيول عرض 10 م

جار

جار

قناة تصريف مياه السيول عرض 10 م

شارع عرض 20 متر بموجب الفكرة التصميمية

مجرى وادي فاطمة 120 م

شارع عرض 20 متر

7

8

9



How Ajdal Jeddah achieves the goals of Vision 2030?



Increasing the supply of real estate units.



Improving the quality of life by providing an ideal community interspersed with green spaces, enabling residents to exercise and maintain public health.



Providing multiple options of residential units that suit a large sector of those wishing to buy.



Upgrading services, infrastructure, transport, housing, urban design, and the environment in the city of Jeddah.



Enriching the experience of visitors to Jeddah and reflect the bright and civilized image of the Kingdom.



AJDAL
جدة JEDDAH

**A place to ease
your mind**





Ajdal.. Jeddah's promising future

Within 24 months, on an area exceeding one million square meters, the people of Jeddah will be on a date with the unique residential project «Ajdal».

Ajdal Jeddah is in the cooperation area south of the city, with a magnificent view of the Pond Fatima Valley, This is what the Ajdal Jeddah project represents, as it is a cog in the machine of huge projects that all work for the development of Jeddah and improve the quality of life in it.



Ajdal Jeddah consists of 621 residential units, in addition to 88 commercial residential units, available in various sizes and interior designs to suit the different needs of residents, distributed over buildings ranging in height between 4 and 5 floors.

Ajdal Jeddah offers a modern, upscale, and integrated residential complex in terms of a variety of facilities and comprehensive services such as mosques, parks, a mall, schools, and government services, to suit the needs of the Saudi family and provide it with self-sufficiency. The residents of Ajdal will not go far, everything they need is just steps away from them.





Jeddah.. an inexhaustible mine of opportunities

Due to its economic and historical status, Jeddah has always received great attention from the leadership in the Kingdom of Saudi Arabia, it is currently witnessing a remarkable development in line with the goals of the Kingdom's Vision 2030 befitting this long-standing position, Jeddah is closely linked to several Saudi Vision 2030 programs, such as:



Housing Program

It aims to provide housing solutions for Saudi families to help them either own or rent suitable homes according to their needs and financial capabilities. The program is keen to benefit from the private sector and support it with financing solutions to enable Saudi families to obtain adequate housing and increase their ownership to 60 %



Hajj and Umrah Program

It seeks to increase and upgrade the capacity of the services provided to pilgrims to enrich their religious journey and cultural experience and reflect the bright and civilized image of the Kingdom in service of the Two Holy Mosques. The program works with success partners to develop and improve the economies of the system and provide opportunities for the private sector.



Quality of Life Program

It works on lifestyles development by increasing the participation of individuals in recreational, sports, and cultural activities. It also works to improve infrastructure by upgrading services, transport, housing, urban design, environment, security, and social environment and increase economic and educational opportunities.







Jeddah.. a teeming history

Everything in this vibrant city has its own story, starting with its archaeological sites and historical mosques, passing through its markets and popular neighborhoods to its delicious food that reflects the diversity of its population and the richness of its culture. Jeddah is as an open-air museum that recounts its generations-old history.

Jeddah's great historical and economic importance is due to its exceptional geographical location on the Red Sea, so it has become the commercial gateway and external port of the Kingdom; It is the economic and touristic capital of Saudi Arabia, and a pivotal center for finance and business. Moreover, Jeddah is the first station for visitors Makkah, and the crossing point for the Two Holy Mosques, which has made it the destination of pilgrims, tourists, and merchants.

Jeddah has experienced a great industrial renaissance in all commercial and service fields and has embraced advanced tourist facilities such as hotels, furnished apartments, resorts, restaurants, entertainment centers and malls.

But the story of Jeddah will not stop here, and it's not over yet

New pages are still being written in Jeddah's present and future





Introduction

We are proud to be a Saudi company founded more than fifteen years ago by experts in the fields of real estate, architecture, engineering, and contracting, specializing in the creation, development, and marketing of real estate, commercial and industrial projects. Thus, we have become one of the best real estate companies in Saudi Arabia. We provide our clients with a full range of real estate consulting and solutions.

- Based on our vision to be a leading and professional company in the real estate development industry and provide real estate services in the Kingdom.
- Believing in our mission to build a long-term partnership with the community through the development of various real estate projects.
- Achieving our most important goals by contributing to urban development through distinguished real estate projects.

We are proud to present one of our best projects

AJDAL
جدة JEDDAH





**Live the future
of Jeddah**



الله الرحمن الرحيم





0112386090

0533192233

0533182233

info@rawasi-sa.com



AJDAL
جدة JEDDAH

